



U mio Mondu

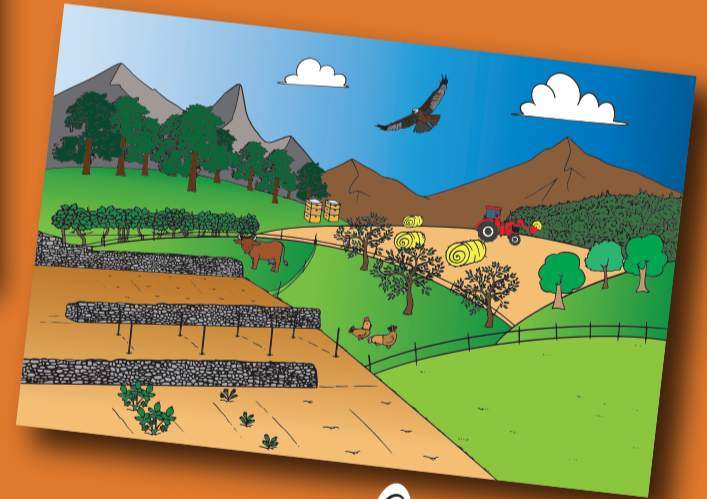
Vous êtes enseignant en école primaire,
ce projet est fait pour vous !

Contactez l'animateur du Parc naturel régional de Corse pour qu'il vous présente
la malette pédagogique U mio mondu.

Au menu :

- un cycle d'interventions en classe réalisées à partir d'un fichier ressources bilingue (français-corse) par le Canopé de Corse
- des visites d'exploitations agricoles au départ de l'école
- des ateliers de dégustation en classe
- des séjours thématiques à la Casa di a Natura à Vizzavona et à la Casa Marina à Galeria
- des journées à la Casa di u mele à Murzu

Venite
in casa !



Ce programme d'éducation à l'alimentation durable,
en lien avec les programmes scolaires,
s'inscrit dans le cadre du Projet Alimentaire Territorial (PAT)
développé sur le GR20 par le Parc naturel régional de Corse.
Son objectif principal est de transmettre les fondamentaux
d'une alimentation locale et de qualité ;
de comprendre pour mieux protéger les richesses
et les spécificités de notre territoire.

